

ŠALIES GYVENTOJŲ SOCIOLOGINIS TYRIMAS DĖL ORGANŲ DONORYSTĖS

užsakovas

NACIONALINIS
TRANSPLANTACIJOS
BIURAS PRIE SAM



vykdytojas

spinter research

ESOMAR
WORLD RESEARCH



THE INDEPENDENT
RESEARCH INSTITUTES
NETWORK

2024 m. gruodis

A hand holding a glowing lightbulb next to a chalk-drawn magnifying glass on a chalkboard. The magnifying glass is drawn with white chalk on a dark green chalkboard. The lightbulb is glowing and held by a hand. The background is a dark green chalkboard with some faint white marks.

METODIKA

spinter research

TYRIMO METODIKA



LAIKAS

2024 11 18 – 11 28



TIKSLAS

Išsiaiškinti šalies gyventojų nuostatas dėl organų donorystės



TIKSLINĖ GRUPĖ

Šalies gyventojai nuo 18 iki 75 metų amžiaus



APKLAUSOS METODAS

Kombinuotas metodas: CATI (*Computer Assisted Telephone Interview*) ir CAWI (*Computer Assisted WEB Interview*)



IMTIS

Tyrimo metu buvo apklausta 1013 respondentų



ATRANKA

Tyrimo metu naudotas kvotinės atrankos metodas



LOKACIJA

Visa šalies teritorija



DUOMENŲ ANALIZĖ

Analizė atlikta SPSS/PC programine įranga. Ataskaitoje pateikiami bendrieji atsakymų pasiskirstymai (procentai), ir pasiskirstymai pagal socialines-demografines charakteristikas (Žr. Priedus)

STATISTINĖ PAKLAIDA

Atrankiniuose kiekybiniuose tyrimuose visada išlieka statistinės paklaidos tikimybė, į kurią būtina atsižvelgti interpretuojant duomenis.

Pvz.: jeigu apklausę 1000 respondentų gavome, jog 33,9 proc. apklaustųjų atsakė X, tai yra 95 proc. tikimybė, kad tikroji reikšmė yra tarp 31,1 proc. ir 36,7 proc.

Jeigu apklausę 500 respondentų gavome, jog 33,9 proc. apklaustųjų atsakė X, tai yra 95 proc. tikimybė, kad tikroji reikšmė yra tarp 29,9 proc. ir 37,9 proc.

Įvertio tikslumas mažėja, mažėjant analizuojamų atsakymų skaičiui.

Toliau pateikiama lentelė padedanti įvertinti statistinę paklaidą.

%=	3/97	5/95	10/90	15/85	20/80	25/75	30/70	40/60	50/50
N=									
10	10,6	13,5	18,6	22,1	24,8	26,8	28,4	30,4	31,0
30	6,1	7,8	10,7	12,8	14,3	15,5	16,4	17,5	17,9
50	4,7	6,0	8,3	9,9	11,1	12,0	12,7	13,6	13,9
75	3,9	4,9	6,8	8,1	9,1	9,8	10,4	11,1	11,3
100	3,3	4,3	5,9	7,0	7,8	8,5	9,0	9,6	9,8
150	2,7	3,5	4,8	5,7	6,4	6,9	7,3	7,8	8,0
200	2,4	3,0	4,2	4,9	5,5	6,0	6,4	6,8	6,9
300	1,9	2,5	3,4	4,0	4,5	4,9	5,2	5,5	5,7
400	1,7	2,1	2,9	3,5	3,9	4,2	4,5	4,8	4,9
500	1,5	1,9	2,6	3,1	3,5	3,8	4,0	4,3	4,4
600	1,4	1,7	2,4	2,9	3,2	3,5	3,7	3,9	4,0
700	1,3	1,6	2,2	2,6	3,0	3,2	3,4	3,6	3,7
800	1,2	1,5	2,1	2,5	2,8	3,0	3,2	3,4	3,5
1000	1,1	1,4	1,9	2,2	2,5	2,7	2,8	3,0	3,1

SOCIALINĒS-DEMOGRAFINĒS CHARAKTERISTIKOS



LYTIS (%)

Vyras	47
Moteris	53



AMŽIUS (%)

18-25 m.	10
26-35 m.	18
36-45 m.	19
46-55 m.	21
56 m. ir daugiau	32



IŠSIMOKSLINIMAS (%)

Aukštasis / neb. aukštasis	38
Aukštesnysis / vidurinis / spec. vidurinis	56
Nebaigtas vidurinis	6



PAGRINDINIS UŽSIĒMIMAS (%)

Aukščiausio, vidutinio lygio vadovas (-ē)	6
Specialistas (-ē), tarnautojas (-a)	36
Darbininks (-ē), tehninis darbuotojas (-a)	23
Smulkus verslininks (-ē)	5
Ūkininks (-ē)	1
Bedarbis (-ē)	6
Pensininks (-ē)	15
Students (-ē), moksleivis (-ē)	6
Užimtas namų ūkyje ir neieškau darbo	2



PAJAMOS NAMŲ ŪKIO NARIUI PER MĒN. (%)

Iki 400 Eur	7
401-500 Eur	19
501-700 Eur	28
700-1000 Eur	25
Daugiau nei 1000 Eur	21



ŠEIMINĒ PADĒTIS (%)

Nevedēš / netekējusi	24
Vedēš / ištekejusi, gyvena neregistruotoje santuokoje	64
Kita	12



GYVENAMOJI VIETA (%)

Didieji miestai	45
Kitas miestas, rajono centras	26
Kaimo vietovė	29



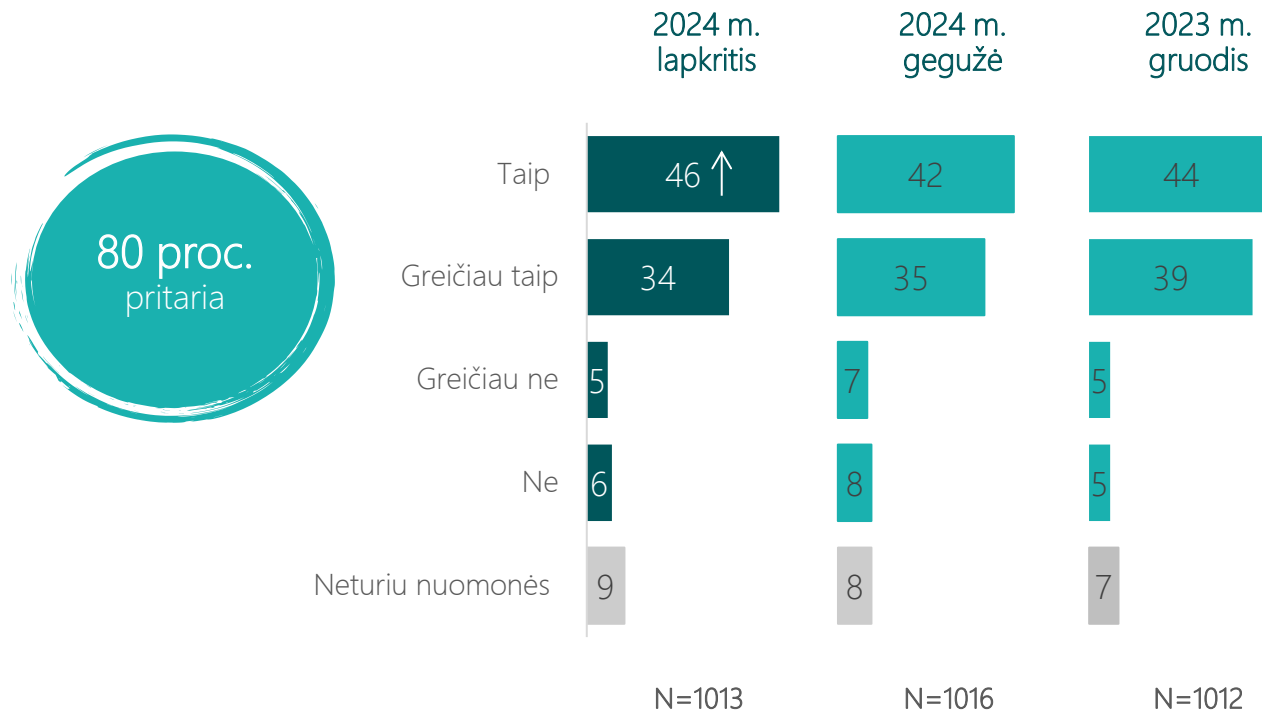
REZULTATAI



PRITARIMAS ORGANŲ DONORYSTEI (PROC.)

Ar pritariate organų donorystei?

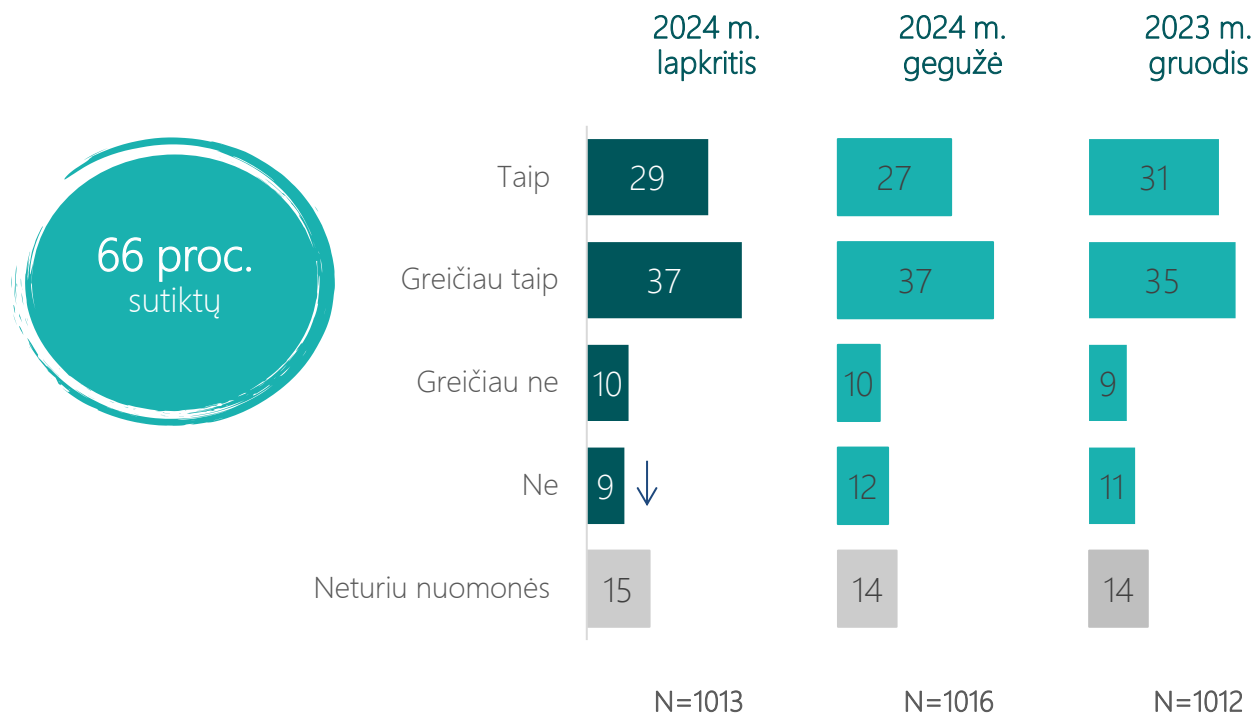
Organų donorystei pritariantys (taip / greičiau taip) dažniau nurodo aukščiausio išsimokslinimo, vidutinių ir didesnių pajamų apklaustieji.



SUTIKIMAS DONORYSTEI DOVANOTI MIRUSIO ARTIMOJO ORGANUS (PROC.)

Ar sutiktumėte donorystei dovanoti mirusio artimojo organus, jei būdamas gyvas jis nebuvo pasirašęs sutikimo, o nuomonės šiuo klausimu nebuvo pareiškęs?

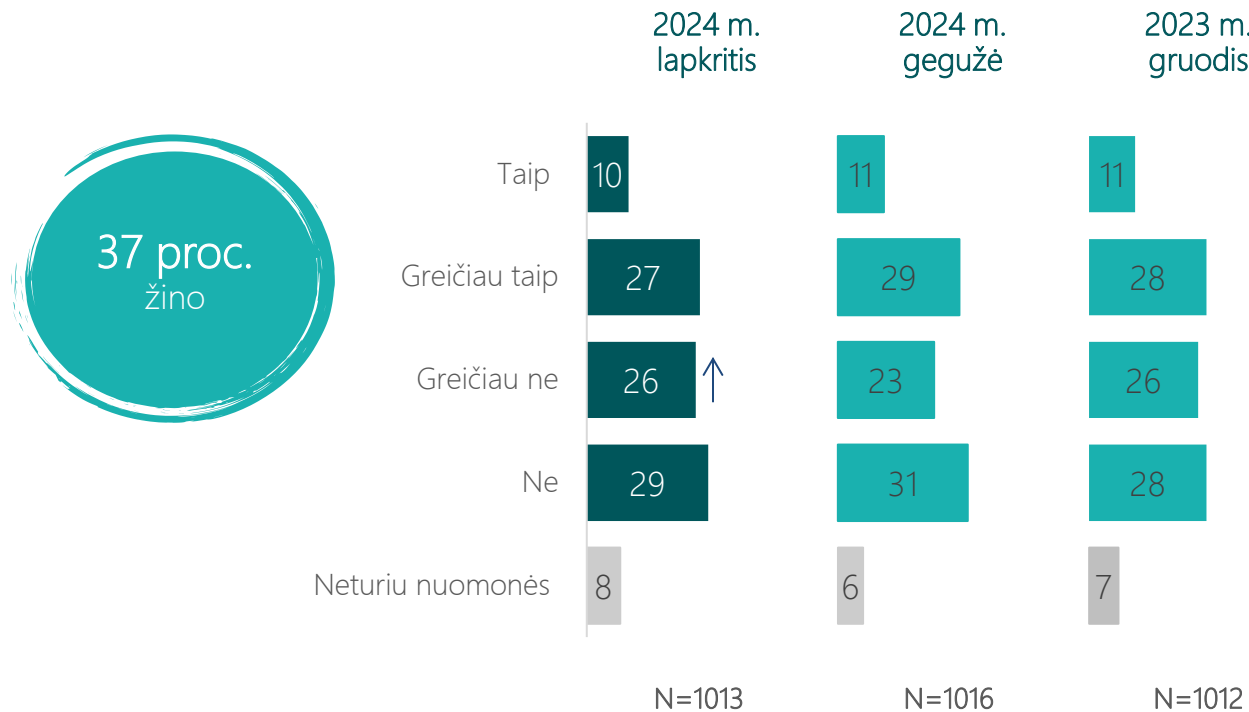
Mirusio artimojo organus donorystei dovanoti dažniau sutiktų (taip / greičiau taip) aukščiausio išsimokslinimo, vidutinių ir didesnių pajamų respondentai.



GALIOJANTIS ORGANŲ IR AUDINIŲ DONORYSTĖS MODELIS LIETUVOJE (PROC.)

Ar žinote koks organų ir audinių donorystės modelis galioja Lietuvoje?

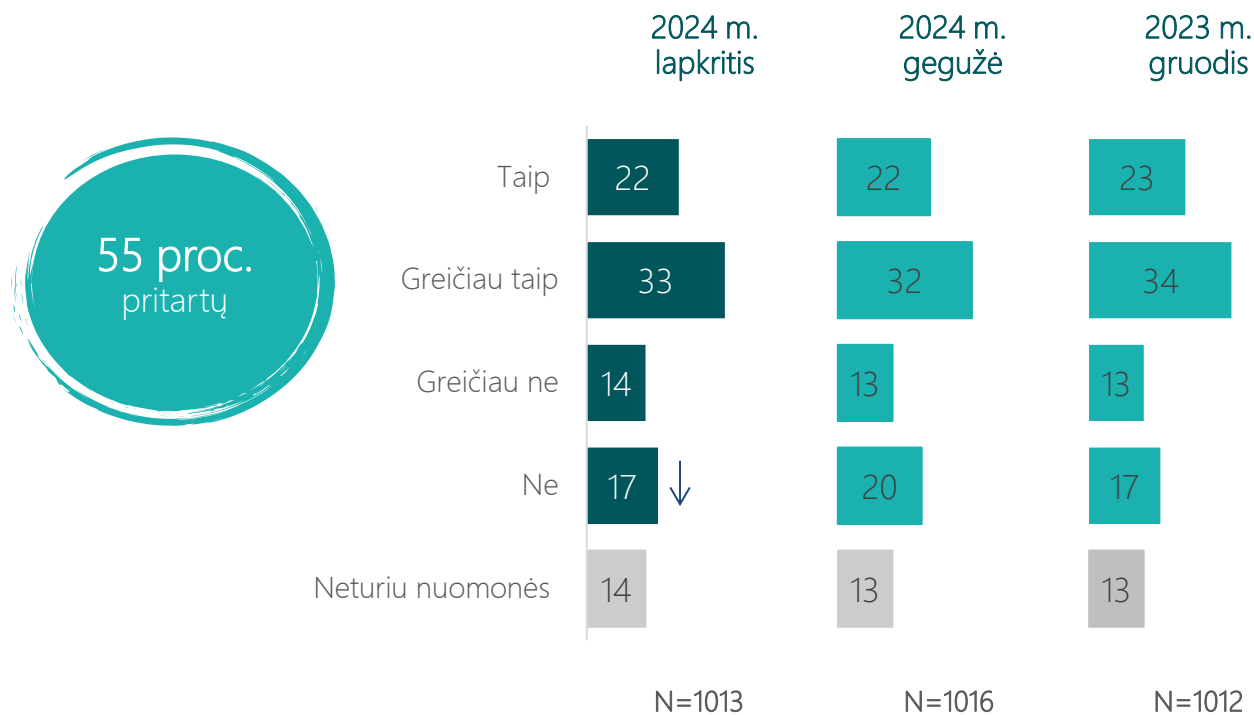
Žinantys (taip / greičiau taip) dažniau teigia aukštesnio išsimokslinimo respondentai, rajonų centrų ir kaimo vietovių gyventojai.



PRITARIMAS "OPT-OUT" DONORYSTĖS MODELIUI (PROC.)

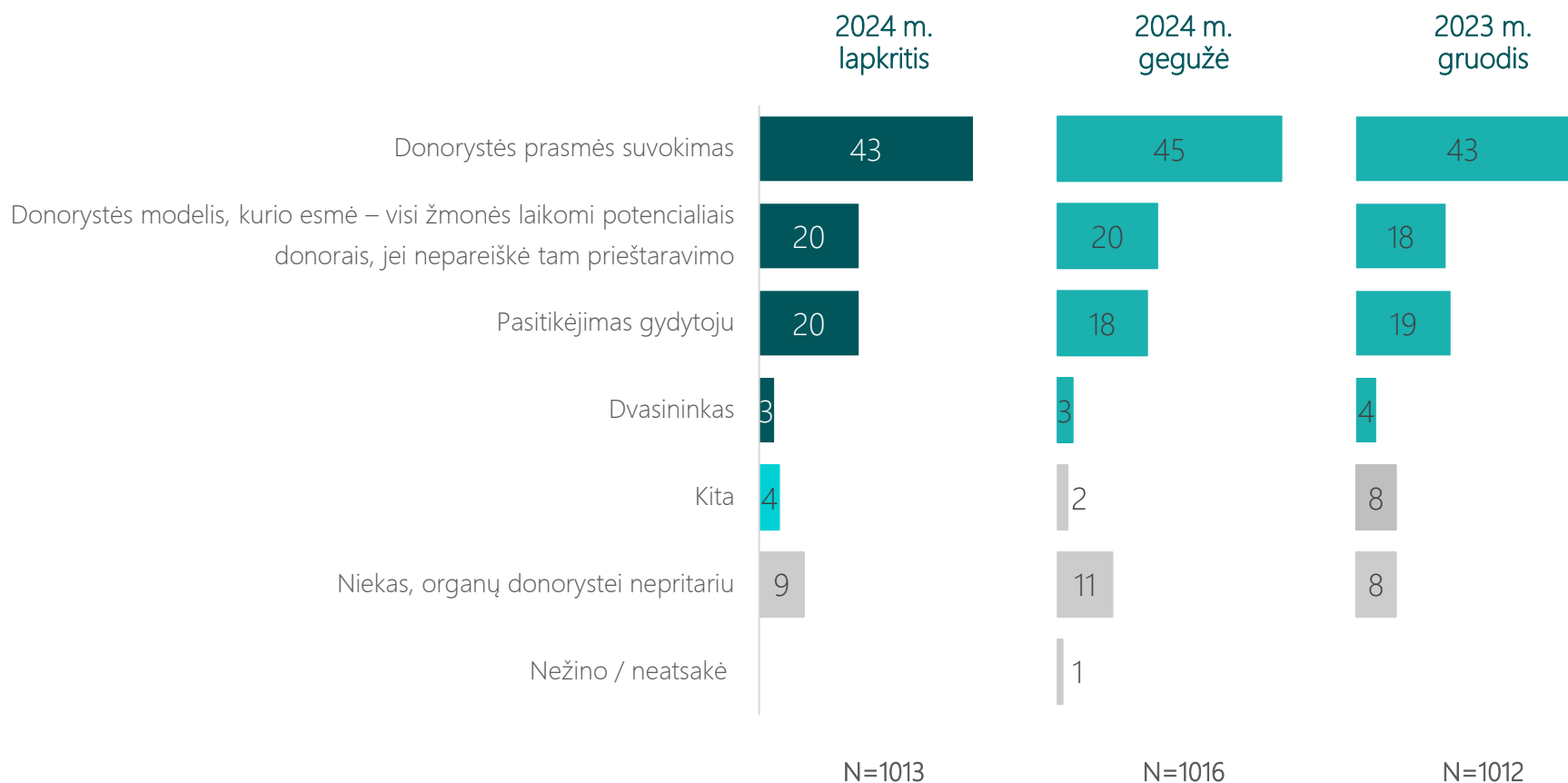
Ar pritartumėte donorystės modeliui, kurio esmė – žmogus laikomas potencialiu donoru, jei nepareiškė tam prieštaravimo?

Pritariantys (taip / greičiau taip) dažniau teigia aukščiausio išsimokslinimo, didžiausių pajamų tyrimo dalyviai.



VEIKSNIAI, DARANTYS DAUGIAUSIAI ĮTAKOS APSISPRENDIMUI PRITARTI ORGANŲ DONORYSTEI (PROC.)

Kas labiausiai lemtų Jūsų apsisprendimą pritarti organų donorystei?

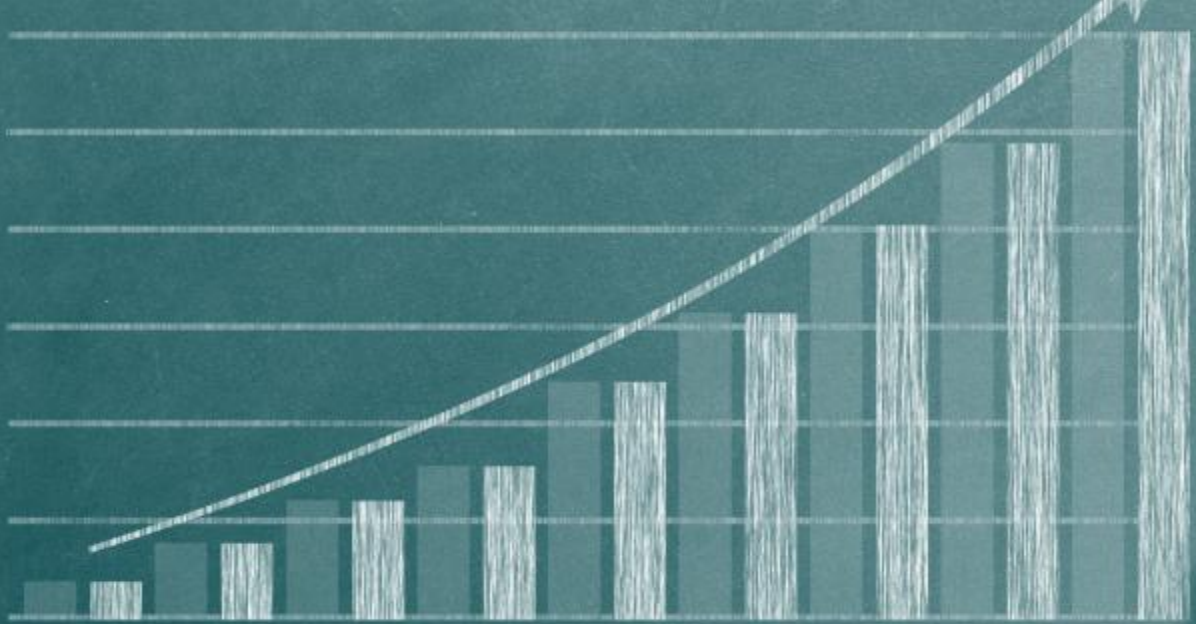


Donorystės prasmės suvokimą dažniau nurodo didžiausių pajamų tyrimo dalyviai.

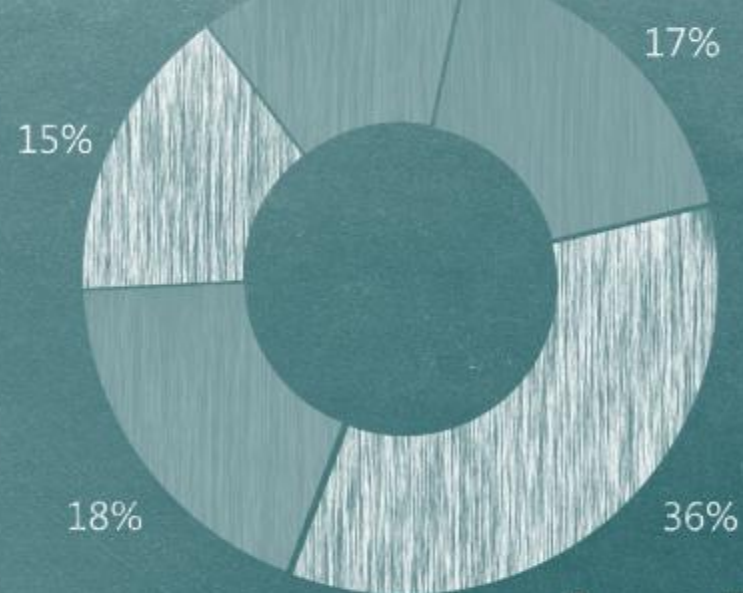
Donorystės modelį, kuomet visi, nepareiškę tam prieštaravimo, laikomi potencialiais donorais – aukštesnio išsimokslinimo apklaustieji.

Pasitikėjimą gydytoju – vidurinio išsimokslinimo respondentai.

Kategoriškai nepritaria – žemesnio išsimokslinimo tyrimo dalyviai.



100
80
60
40
20
10



17%

32%

510%

APIBENDRINIMAS



APIBENDRINIMAS

- Organų donorystei pritaria 80 proc. apklaustųjų – 46 proc. (padidėjo nuo 42 proc., 2023 m.) pritaria, 34 proc. greičiau pritaria.
- 66 proc. respondentų sutiktų donorystei dovanoti mirusio artimojo organus, jei būdamas gyvas jis nebuvo pasirašęs sutikimo, o nuomonės šiuo klausimu nebuvo pareiškęs – 29 proc. sutiktų, 37 proc. greičiau sutiktų.
- 37 proc. respondentų nurodo žinantys, koks organų ir audinių donorystės modelis galioja Lietuvoje – 10 proc. žino, 27 proc. greičiau žino.
- 55 proc. apklaustųjų pritartų modeliui, kurio esmė – žmogus laikomas potencialiu donoru, jei nepareiškė tam prieštaravimo – 22 proc. pritartų, 33 proc. greičiau pritartų.
- Dažniausiai apklaustųjų apsisprendimą pritarti organų donorystei lemtų donorystės prasmės suvokimas (43 proc.). Kiti dažniau nurodyti aspektai – donorystės modelis, kurio esmė – visi žmonės laikomi potencialiais donoriais, jei nepareiškė tam prieštaravimo ir pasitikėjimas gydytoju (po 20 proc.).